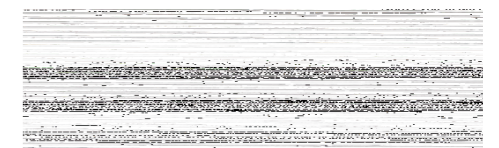
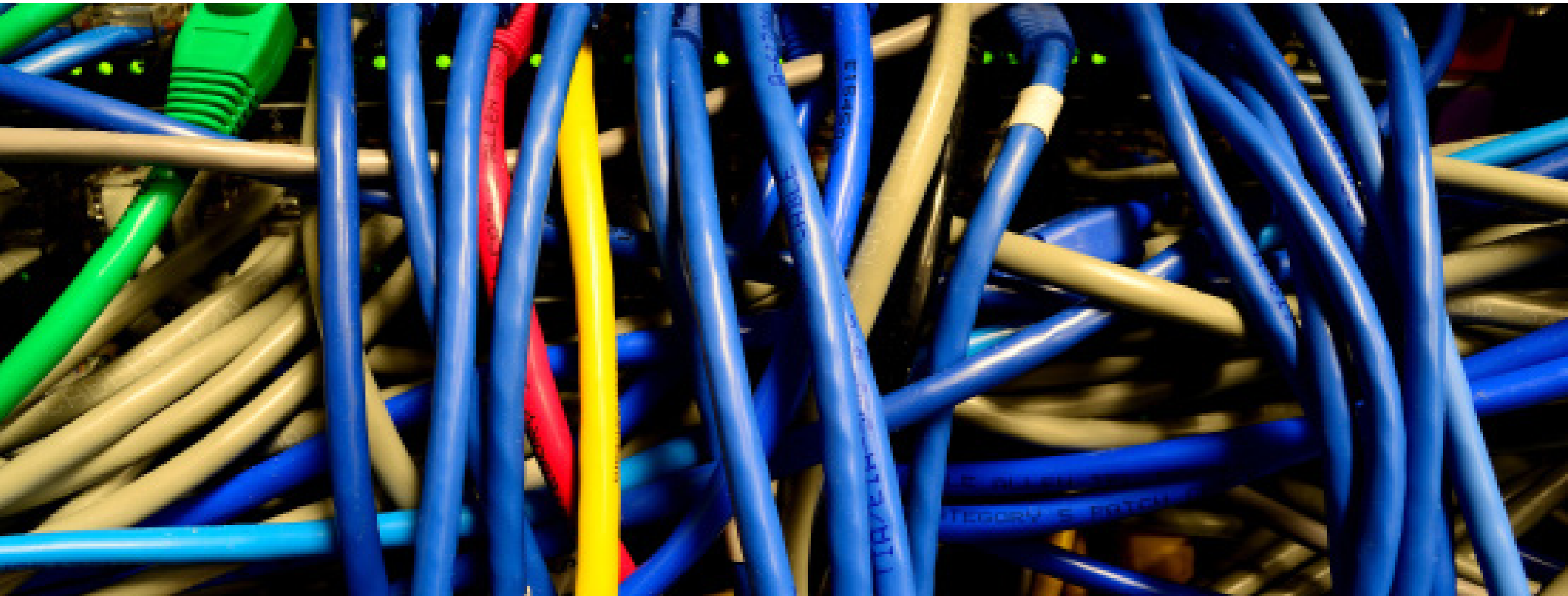


Catalogue Center Cable





Center Cable, fondée en janvier 2000, est spécialisée dans la fourniture de câbles et d'accessoires pour les câbles de télécommunications et d'alimentation à basse tension.

Nous développons et fournissons les câbles les plus exigeants pour les réseaux de télécommunication, fixes et mobiles.

Nos principaux domaines d'activité sont:

- Câbles de cuivre de télécom
- Câbles d'alimentation basse tension
- Accessoires voix et données
- Câbles et accessoires de télécommunication à fibres optiques
- Produits radiofréquences des systèmes à radiofréquence (RFS)
- Pincés de serrage pour tour et rejiband
- Cordons de raccordement de fibre optique

En Espagne, nous représentons RADIO FREQUENCY SYSTEMS (RFS), un des leaders mondiaux dans la conception et la fabrication de solutions globales pour les infrastructures sans fil. Depuis nos entrepôts de Madrid, nous distribuons leur matériel aux plus grands opérateurs téléphoniques d'Espagne, ainsi qu'aux principaux fabricants. des équipes nationales et internationales.

Nous avons des implantations sur l'ensemble du territoire national pour lesquelles nous avons des agents commerciaux dans toutes les provinces et une vocation clairement exportatrice avec des délégués dans les principaux pays d'Afrique du Nord (voir détail des agents).

Nos câbles sont de haute qualité, respectent toutes les normes européennes et répondent aux besoins des clients les plus exigeants, conformément à notre engagement envers la qualité. Nos câbles ont été approuvés conformément à la réglementation européenne relative aux matériaux de construction (CPR).



CENTER CÂBLE


Câble reseau ————— 04-05




- Coaxial Cable KX6 + 2C
- Câble de détection d'incendie 2xAWG20
- UTP CAT 6 Cuivre LSZH Certifier
- UTP CAT 6 CCA LSHF
- CC-ALAR.AP-6 LSZH



CÂBLE RESEAU

- Performance et sécurité garanties
- Diamètre complet et longueur totale
- Qualité vérifiée par le laboratoire d'autorité FLUKE

Modele		Coaxial Cable KX6 + 2C	Câble de détection d'incendie 2xAWG20
Image			
Utilisations		Transmission des signaux de video	Câble sans halogène conçu pour les centrales incendies, la détection incendie et systèmes de sécurité (alarmes) avec protection électrique et électromagnétique.
Normes		UNE / EN 50117/EN 50228-3-2004 /EN 62230	UNE EN 6C228, UNE EN 50266, UNE EN 5C265-2, UNE EN 50268 UNE EN 5C267-2-2, UNE EN 50267-2-1, EN 60332-1-2
Construction de câbles	Conducteur (mm)	7x0,20±0,008mm	Ø 0,78±3%mm
	Diélectrique	Polyéthylène	-
	Nominal (mm)	3,70±0,10mm	-
	Diamètre (mm)	6,00±0,20mm	Ø 4,9±0,15mm
	Couverture couleur	Vert	Rouge
Caractéristiques électriques	Vitesse de propagation	67%	-
	Capacité nominale	67±5 pF	-
	Temperature d'utilisation	-10°C a 65°C	20°C +70°C
	Return loss (dB)	>=20 dB	-
Atténuation à 20°C (dB/100m)		50(MHz) : 11,50 400(MHz) : 36,20 100(MHz) : 15,60 000(MHz) : 65,00 200(MHz) : 22,00	-
Conditionnement		Couronnes 100 m Tourets 500 m	Rolls 100 mt Bobine 500 mt
Code		001240 001240B5	044030 044031

Modele		UTP CAT 6 Cuivre LSZH Certifier	UTP CAT 6 CCA LSHF	CC-ALAR.AP-6 LSZH
Image				
Utilisations		Câbles pour transmission de données, voix et vidéo sur des réseaux locaux.	Câbles pour transmission de données, voix et vidéo sur des réseaux locaux.	Câble conçu pour la transmission de données en systèmes de sécurité, signalisation et intercommunication, avec protection électrique et électromagnétique.
Normes		EIA/TIA-568-C.2;ISO/IEC 11801 2nd ed; IEC 61156-5; EN 50173-1; EN 50288-6-1	UNE-EN 50575: 2015 et UNE-EN 50575: 2015 A1 / 2016; UNE-EN 13501-6	IEC-60332-1-2 / IEC-60332 / IEC-61034-2 / EN-50267-2-3
Construction de câbles	Conducteur	Cuivre nu	CCA	Cuivre poli souple classe V
	Nb de paires	4	4	-
	Nominal (mm)	-	1.0 (±0.05mm)	0,18 mm ²
	Diamètre (mm)	5,30 Ø	5.95 ±0.2mmØ	-
	Couverture couleur	Blue	Gris	Blanc
	Isolement	1.0 (±0.05mm)	1.03 (±0.08mm)	LSZH Polyoléfine
Caractéristiques électriques	Résistance	>5000 MΩ*km	<131 ohm/km	<108 Ω/km
	Capacité nominale	800Hz 48nF/Km	-	110pF/m
	Vitesse de propagation	0,67	65%	-
	Temperature d'utilisation	pendant le fonctionnement :-20°C a 60 °C pendant l'installation :-20°C a 50 °C	60°C	-15°C a 70°C
Présentation		Caja / Box 305mts	Caja / Box 305mts Caja / Box 305mts	-
Code		005016	005025 005025W	044006L 044007L 044008L 044009L



Siège social: 6 Résidence Zineb Rue Farazdaq, N° 6 Tanger
Tél: 05 39 35 62 14 / 06 61 44 97 40
E-mail: prosecure.services@gmail.com
www.pro-secure.ma